

Specifico per cartongesso

Scheda prodotto

Istruzioni applicative

CARTUN

Idropittura acrilica per interni

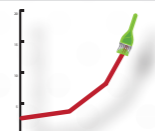
Idropittura per interni, supercoprente, ad alta opacità, a base di polimeri acrilici in emulsione



Diluizione in volume: 10-20% con acqua.



Attrezzatura: pennello, rullo.



Resa elevata (8-10 m²/l).

PREPARAZIONE DEL SUPPORTO: il supporto deve essere sano, asciutto, pulito e coerente, esente da macchie d'umidità, tracce di sporco, grasso, ecc. Vecchie pitture incoerenti o sfarinanti devono essere eliminate mediante spazzolatura o carteggiatura della superficie. Imperfezioni, spaccature, sfogliamenti, dovranno essere eliminati e stuccati con **BOEROSTUCCO**.

Sistema applicativo per superfici in interno

	SUPPORTI NUOVI gesso intonaci premiscelati e rasanti		SUPPORTI CON RESIDUI DI VECCHIE IDROPITTURE traspiranti o leggermente sfarinanti		CARTONGESSO e SUPPORTI CON RESIDUI DI VECCHIE IDROPITTURE lavabili ben ancorate	
FONDO	IDROACRIL 0 Fondo 2000	1 mano	IDROACRIL 0 Fondo 2000	1 mano	-	
FINITURA	CARTUN	1-2 mani	CARTUN	1-2 mani	CARTUN	1-2 mani

grafica: BBC 04-2010 | P



Boero Bartolomeo SpA.

I - 16121 Genova - Via Macaggi, 19 Tel. 010 5500.1
www.boero.it - e-mail: sales.boero@boero.it

Scheda prodotto

Specifico per cartongesso



CARTUN

Idropittura acrilica per interni



Destinazione d'uso
Istruzioni applicative



Scheda prodotto

Destinazione d'uso

CARTUN

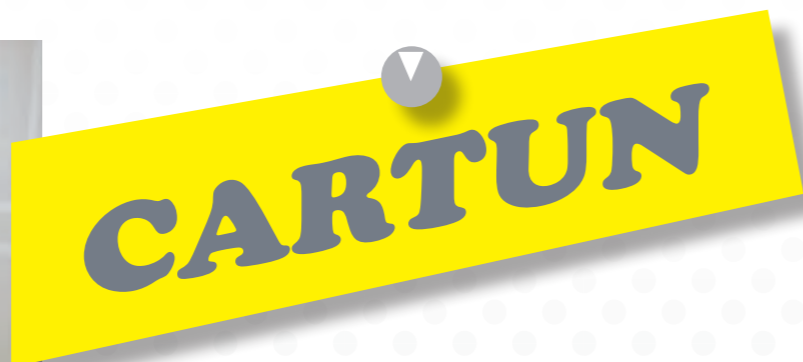
Idropittura acrilica per interni

CARTUN

Idropittura acrilica per interni

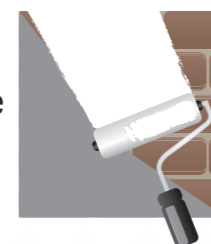
Specifico per cartongesso

Il cartongesso è oggi uno dei materiali più versatili utilizzati nell'edilizia leggera. Alla flessibilità e alla capacità di isolamento termico ed acustico associa la rapidità di installazione, caratteristiche che lo collocano ai primi posti per la realizzazione di controsoffitti e di elementi di separazione verticale e orizzontale di molti edifici. Al termine dell'installazione del cartongesso, sono però evidenti alcune imperfezioni (giunture e stucature) che un sistema applicativo tradizionale potrebbe non uniformare completamente.

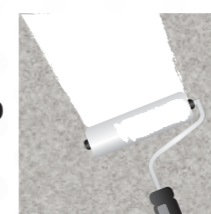


- Maschera le imperfezioni del supporto (giunture e stucature) grazie all'elevato potere riempitivo.
- Permette in molti casi l'applicazione diretta su cartongesso, senza l'utilizzo del fissativo.
- Per l'eccezionale copertura, in molti casi, può essere sufficiente l'applicazione di una sola mano di prodotto.

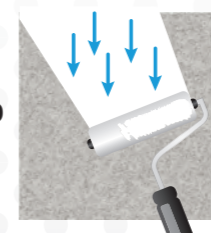
Elevato potere coprente



Ottimo potere riempitivo



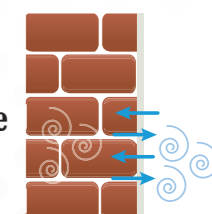
Elevata adesione al supporto



Resistente al lavaggio



Permeabile al vapore



Facile da applicare



Cartun è adatto per ogni tipo di ambiente