

Il colore italiano dal 1831



MAGNUM MURI

LINEA PROFESSIONALE



Soluzioni Tecniche

SMALTO MURALE ALL'ACQUA CONFORME HACCP
Eccellente resistenza al lavaggio, massima pulibilità

www.boero.it

MAGNUM MURI



IL COLORE SICURO PER I LUOGHI PUBBLICI O AD ALTA FREQUENTAZIONE

MAGNUM MURI è uno **smalto murale all'acqua di altissima qualità**, disponibile nelle finiture lucido, satinato e opaco. Con formulazione formaldeide free* a base di materie prime innovative a basso impatto ambientale e pregiati pigmenti selezionati, è **smacchiabile con facilità** ed ha **un'eccellente resistenza al lavaggio, all'usura, alle abrasioni**.

Tinteggiabile con il sistema tintometrico Boero Colorstream nell'**ampia offerta cromatica** della linea, è adatto al trattamento di qualsiasi superficie murale interna. **Conforme HACCP**, è particolarmente idoneo per **applicazioni in ambienti pubblici ad alta frequentazione** (scuole, ospedali, bar, ristoranti, uffici pubblici, etc) e, in generale, **dove è più sentita l'esigenza di massima pulizia ed igiene** (camere dei bambini, cucine). Con Certificazione di Qualità Ambientale **EPD®**.

*Formaldeide inferiore ai limiti di soglia di rilevazione strumentale e non intenzionalmente aggiunta.

	MAGNUM MURI LUCIDO 7MM.138	MAGNUM MURI SATINATO 7MM.137	MAGNUM MURI OPACO 7MM.139
ASPETTO	Lucido	Satinato	Opaco
IMPIEGO	Per interni		
SUPPORTI	Intonaci civili, cartongesso, fibrocemento, pareti rasate a stucco, opportunamente preparate etc.		
ATTREZZI	Pennello - rullo - spruzzo		
RESA PER MANO	10-12 m ² / l		
DILUIZIONE IN VOLUME	Pronto all'uso *Se necessario, 5% di acqua potabile		
ESSICCAZIONE	Secco al tatto 1 ora; per ricopertura: 24 ore		
COLORI	Bianco e basi sistema tintometrico Boero ColorStream		
CICLO APPLICATIVO	Eliminare tracce di sporco, grasso, umidità, pitture non aderenti. Stuccare imperfezioni con BOEROSTUCCO. Su supporti nuovi o con vecchie idropitture poco sfarinanti, applicare 1 mano di FONDO 2000. Finitura: applicare 2 mani di MAGNUM MURI LUCIDO/ SATINATO/OPACO.		

MAGNUM MURI

Antigoccia, coprente
e con **ottima**
adesione su varie
tipologie di supporto,
è un pregevole
complemento decorativo
per ambienti interni
privati e professionali



**COPRENTE E
ANTISCREPOLATURE**

MAGNUM MURI si distingue per **ottima resa per mano** e comprovate **resistenze agli sbalzi termici, all'umidità, alle screpolature**.

Con **formula antigoccia** e dall'**applicabilità fluida e gradevole**, ha **elevata copertura** anche a **basso spessore** ed è indicato per varie tipologie di materiali edili, siano essi **moderni, tradizionali, poco porosi** (fibrocemento, masonite, MDF).



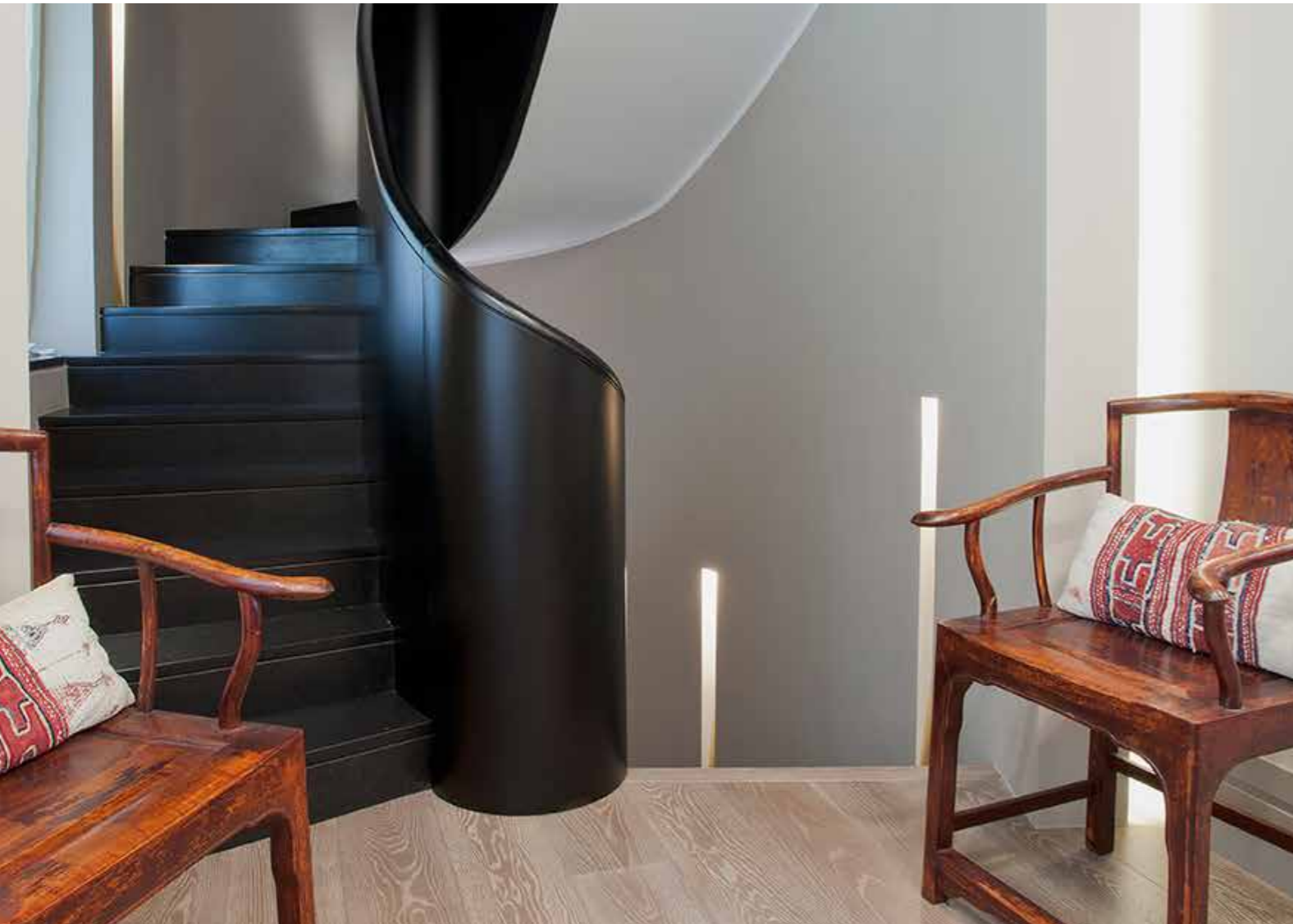
COPERTURA

CLASSE 1 A 8 M²/L - ISO 6504-3

MAGGIOR FLESSIBILITÀ DEL FILM PITTORICO

RESISTENTE AGLI SBALZI TERMICI, ALL'UMIDITÀ, ALLE SCREPOLATURE

MAGNUM MURI



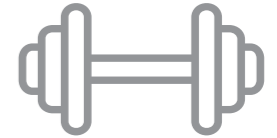
LAVABILITÀ ECCELLENTE

LAVABILITÀ: CLASSE 1 ($\leq 5 \mu\text{M}$ DOPO 200 CICLI - ISO 11998)

GRANULOMETRIA FINE

$< 100 \mu\text{M}$ EN 21524

L'elevata **tenacia superficiale** protegge efficacemente il manufatto trattato **contro usura, abrasioni, graffi e sollecitazioni tipiche dei luoghi ad alta frequentazione**



**FORTE CONTRO
LE ABRASIONI
RESISTENTE
ALL'USURA**

Con **resistenza all'abrasione ad umido, testata in CLASSE 1 secondo la norma ISO 11998**, offre una **protezione fattiva** dove sono più **consueti energici interventi di pulizia domestica**, come nelle cucine e nelle camere dei bambini.

Il **film particolarmente coeso** è inoltre **eccezionalmente performante** negli spazi di passaggio o sottoposti a forte stress funzionale come luoghi di transito, corridoi, scale, negozi, impianti sportivi, piscine, spa, spogliatoi, uffici, discoteche, sale cinematografiche.

Dai locali di degenza fino alle sale chirurgiche, MAGNUM MURI è in **grado di rispondere al meglio agli standard qualitativi richiesti dagli istituti pubblici e ospedalieri**



ECCELLENTE
NEGLI
AMBIENTI
SANITARI

Resistente agli alcali e con limitata presa di sporco, può essere utilizzato per la tinteggiatura di camere di degenza e nelle strutture sanitarie, dove è naturalmente **più avvertita l'esigenza di massima igiene e dove sono costanti e le azioni di pulitura delle stanze o delle sale di attesa.**

MAGNUM MURI



RESISTENZA AGLI ALCALI

RESISTENTE AGLI ALCALI - UNI 10795

PRESA DI SPORCO

MOLTO BASSA < 3 ΔL - UNI 10792

MAGNUM MURI



"ANAMORFOSI", Home food,
Dipartimento Architettura e Design di
Genova, Pareti, MAGNUM MURI OPACO

Università
di Genova | DAD DIPARTIMENTO
DI ARCHITETTURA E DESIGN

CONFORME HACCP

IN CONFORMITÀ AL REGOLAMENTO CE 852/2004 (PROTOCOLLO H.A.C.C.P.)

INDICATO PER IL SETTORE RISTORAZIONE E ACCOGLIENZA

IDONEO PER L'APPLICAZIONE NEI LOCALI DOVE SI TRATTANO, PREPARANO, CONSERVANO,
VENDONO O CONSUMANO ALIMENTI

**Conforme HACCP,
è idoneo per la
verniciatura di ambienti
con presenza di
alimenti, secondo la
norma UNI 11021:2002
(protocollo HACCP)**



L'HACCP è un insieme di procedure volte a garantire la salubrità degli alimenti monitorandone i "punti di lavorazione" attraverso l'individuazione dei possibili pericoli di contaminazione biologica, chimica o fisica.

In Italia vi si devono attenere **tutti gli operatori che trattano, preparano, conservano, vendono o consumano alimenti**: ristoranti, bar/pasticcerie, rivendite alimentari, gastronomie, macellerie, alberghi, edifici scolastici, mense, chioschi e persino sagre e location in cui vengono organizzati eventi di degustazione.

Conforme al protocollo HACCP*, può essere utilizzato dove si consumano e confezionano alimenti (alimentari, supermercati, bar, mense, ristoranti, hotel) - *vedi scheda tecnica.

MAGNUM MURI

La formaldeide è da tempo riconosciuta come una sostanza cancerogena per l'uomo. **MAGNUM MURI** è **formaldeide free*** e vanta, inoltre, la certificazione di qualità ambientale **EPD®**

FORMALDEIDE
*free**

EPD®
THE INTERNATIONAL EPD® SYSTEM

Oltre a neoplasie, la formaldeide può concorrere allo sviluppo di irritazioni generalizzate, dermatiti, cefalee.

MAGNUM MURI è prodotto **formaldeide free*** ed è inoltre esente da metalli pesanti quali cromo o piombo e non contiene solventi tossici, aromatici, clorurati.

È certificato **EPD®**, dichiarazione che rientra nelle "etichettature di tipo III" secondo le norme ISO serie 14020.

La dichiarazione, rilasciata da un organismo indipendente che, sulla base del LCA - Life Cycle Assessment (Analisi del Ciclo di Vita) fornisce informazioni sugli impatti ambientali dei prodotti secondo la norma ISO 14025, è **indispensabile per dimostrare come determinate referenze soddisfino i Requisiti Ambientali Minimi (C.A.M.)** dei grandi gruppi di acquisto (ad es. per le gare d'appalto della Pubblica Amministrazione) e **dei sistemi di certificazione della sostenibilità delle costruzioni, tra cui i LEED** (Leadership in Energy and Environmental Design).

*Formaldeide inferiore ai limiti di soglia di rilevazione strumentale e non intenzionalmente aggiunta.



FORMALDEIDE FREE*

ESENTE DA METALLI PESANTI (CROMO O PIOMBO) E DA SOLVENTI TOSSICI, AROMATICI, CLORURATI

CERTIFICAZIONE EPD®

PRODOTTO CON CERTIFICAZIONE DI QUALITÀ EPD®

(ENVIRONMENTAL PRODUCT DECLARATION - DICHIARAZIONE AMBIENTALE DI PRODOTTO)

MAGNUM MURI



OLTRE 5000 POSSIBILITÀ CROMATICHE

I COORDINATI GALLERY, I COORDINATI, I CONTEMPORANEI, NCS INDEX 1950...

MECCANICHE D'ABBINAMENTO FUNZIONALI

ABBINAMENTI TONO SU TONO, ARMONICI, A CONTRASTO...

Disponibile in migliaia di proposte cromatiche, incluse le tinte forti, creare nuove combinazioni e trend decorativi è pratico, intuitivo e stimolante



MILLE
POSSIBILITÀ
CROMATICHE,
MASSIMA
CREATIVITÀ

Il colore può influire positivamente su uno stato d'animo. Ricordate il colore tipico di una camera o di uno studio medico di un tempo?

Era il verde. E la finitura dei lambrini? Normalmente lucida.

Ora gli spazi di degenza sono cambiati. Incontriamo gialli, arancio o sfumature calde. Le finiture sono **opache** o **satinate**, accese da dettagli lucidi che formano figure, indicano i percorsi, caratterizzano le strutture portanti. Quanta attenzione e quanta sapienza girano attorno alla pitturazione di uno spazio.

Tinteggiabile con il sistema tintometrico Boero Colorstream, è realizzabile nelle collezioni **I Coordinati Gallery, I Coordinati, I Contemporanei, il pantonario NCS INDEX 1950**: una vastissima gamma di proposte fruibili da architetti ed interior designers che da sempre vivono **l'elemento colore come vero e proprio complemento d'arredo fortemente richiesto** da chi opera in luoghi a contatto con il pubblico, con poca illuminazione o strutturalmente poco funzionali.

MAGNUM MURI

Disponibile nei **tre raffinati aspetti lucido, satinato e opaco**, con MAGNUM MURI lavar via i capolavori dei piccoli artisti (piccole macchie, segni di matita, etc.) non sarà più un problema



TRE RAFFINATI ASPETTI,
ALTISSIMA FUNZIONALITÀ

MAGNUM MURI, in tre aspetti e ampia gamma cromatica, guida alla scelta della combinazione più efficace per l'ambiente da rinnovare.

Giocando su **abbinamenti di tinte e diverse finiture dal forte impatto visivo**, soggiorni, camere, *living* ma anche ingressi, corridoi, stanze dei giochi, diventeranno facilmente vere e proprie opere d'arte. In tutta tranquillità.

Pulibile con facilità, assicura **un aspetto di finitura a lungo impeccabile** e una **gradevolezza estetica che dura nel tempo**.



3 FINITURE PER MOLTEPLICI SCELTE CROMATICHE

ISO 2813: LUCIDO: > 60 GLOSS (60°), SATINATO: > 10 (85°), < 60 (60°) GLOSS, OPACO: < 5 (85°) GLOSS

NUOVE POSSIBILITÀ DECORATIVE

LUCENTEZZA VS OPACITÀ

3 GRADI DI GLOSS

INFINITE POSSIBILITÀ DECORATIVE



Photo © Baxter

LUCIDO

SATINATO

OPACO

Tinta: 56A-30 Mazzetta I Coordinati

Le tinte della presente collezione possono con il tempo subire leggere variazioni.
Sono pertanto da considerarsi indicative.



Boero Bartolomeo S.p.A.
 Via G. Macaggi, 19
 16121 Genova - Italy
 Tel. +39 010 5500.1
 Fax +39 010 5500.300
 prescrizione tecnica@boero.it
 www.boero.it

 **Boero - Il colore italiano dal 1831**

 **Boero_coloreitaliano 1831**



ITALIA
 LA BELLEZZA UNISCE LE PERSONE
 BEAUTY CONNECTS PEOPLE
 الجمال يجمع الناس